

# 耐力壁不要の堅牢構造

## ディーフアクト

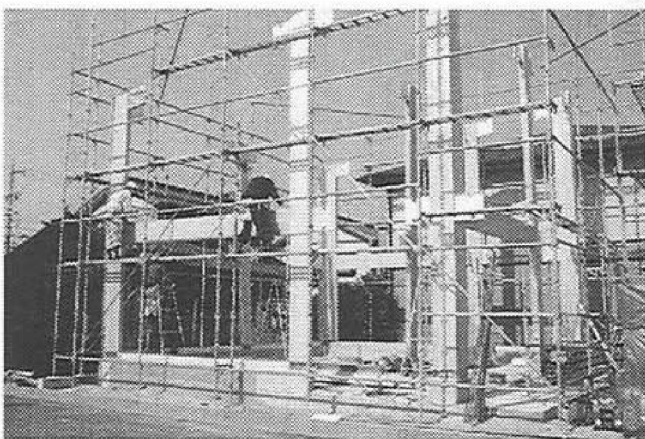
### 普及パッケージ展開開始

ディーフアクト（名）などへの採用が主体だ  
古屋市、服部進吾社 だったが、耐力壁不要で  
（長）及び同社が事務局 堅牢な大空間が可能と  
を務める純ラーメン干 いった特徴を生かし、  
adbe（ヘッジ）構法普 一般住宅向けパツケー  
及促進協会では、構造 シ供給を進めていく。  
チエックの厳格化、鉄 ヘッジ構法は特殊専  
骨の高騰、2000年住 用接合金物の「ヘッジ  
宅構想の浮上という情 金物」と、柱と梁だけ  
勢を追い風に、08年を で堅牢な構造体を構成  
ヘッジ構法の普及拡大 できる本格的な木造純  
の年ととらえる。これ ラーメン構法で、木構  
までは店舗や大型住宅 造技研（静岡県浜松

市、細川清司社長）の  
技術を軸に、京都大学  
生存圏研究所小松研究  
室ディーフアクトが協  
力し開発した。普及開  
始2年で約50棟の建築  
実績がある。

ラーメン工法により  
耐力壁が不要となるた  
め、リフォームやメン  
テナンスがしやすいス  
の集客率は高いとい

う。



耐力壁不要の堅牢な骨組みが特徴

現在はテスト  
的に金物十プレ  
カット十構造計  
算の3サーピス  
をパッケージ化  
した一般住宅用  
モジュール商品  
を5月末までの  
期間限定でリリ  
ース中。20棟ほ  
ど供給し、本格  
展開に備える。

ケルトン・インフィル  
の木造住宅が建築でき  
るのが特徴で、注目の  
2000年住宅が可能な  
構法であるとする。ま  
た構造計算書などの図  
面もラーメン工法では  
前提の書類であり、改  
正建築基準法に対する  
構造対策の手間・コス  
トについても、さらに  
は鉄骨高騰で原価的に  
もメリットが拡大して  
いるという。「構造に  
対する意識向上で構法  
説明が非常にしやすく  
なった」と服部社長。